

TEKLYNX LABEL ARCHIVE

ETIKETTENSPEICHERUNGSSOFTWARE

LABEL ARCHIVE verfolgt Ihr Etikett von der ersten Freigabe bis zur endgültigen Verteilung. Sicherheit, Rückverfolgung und Kontrolle für den Etikettengestaltungs- und Druckprozess einfach gemacht!

WILUX PRINT AG
Unterfeldstrasse 5
CH-8340 Hinwil

Tel.: +41 (0)55 253 24 24
Fax: +41 (0)55 253 24 25

mail@wilux.ch
www.wilux.ch
www.labellingshop.com



TEKLYNX' LABEL ARCHIVE — die neueste Lösung für Produktidentifikation und Rückverfolgung.



TEKLYNX' LABEL ARCHIVE ist die optimale Erweiterung zur Produktidentifikation von Etiketten. LABEL ARCHIVE ist eine Software für den Etikettenerstellungsprozess. Ihre Hauptmerkmale sind Archivierung, Rückverfolgung, Genehmigungsprozesse, Druckhistorie und Sicherheit zu gewährleisten für den professionellen Etikettendesigner.

LABEL ARCHIVE ist für CODESOFT entwickelt worden um den Anforderungen verschiedener Industriezweige, z.B. Pharma, Gesundheitswesen und Produktion etc. gerecht zu werden.

LABELARCHIVE– Die optimale Lösung



LABEL ARCHIVE erweitert die TEKLYNX Etiketten- und Drucklösungen durch Einbindung in die Netzwerksysteme von Unternehmen: Sicherheit für den kompletten Druckprozess im Unternehmen.

WILUX PRINT AG
Unterfeldstrasse 5
CH-8340 Hinwil

Tel.: +41 (0)55 253 24 24
Fax: +41 (0)55 253 24 25

mail@wilux.ch
www.wilux.ch
www.labellingshop.com



wilux print
swissness
Ihr Partner für Etikettier- und Kennzeichnungslösungen

Wo wird LABEL ARCHIVE eingesetzt?

LABEL ARCHIVE wurde für die Bedürfnisse von mittelständischen und Großkonzernen entwickelt, die professionell Etiketten gestalten und drucken (Rückverfolgung, Sicherheit, Überwachung, Prüfung, Genehmigung).

Mit LABEL ARCHIVE können Administratoren das Etikettenmanagement in der Pharma- und Automobilindustrie, im Maschinenbau, Gesundheitswesen oder der Elektronikindustrie kontrollieren. Es werden verschiedene Standards, wie CFR21 pat 11 (Pharma) oder GMP- Anforderungen, sichergestellt sowie kunden- spezifische Anforderungen abgedeckt.



WILUX PRINT AG
Unterfeldstrasse 5
CH-8340 Hinwil

Tel.: +41 (0)55 253 24 24
Fax: +41 (0)55 253 24 25

mail@wilux.ch
www.wilux.ch
www.labellingshop.com



wilux print
swissness
Ihr Partner für Etikettier- und Kennzeichnungslösungen

Wo und wie erfolgt die Integration von LABEL ARCHIVE ins Netzwerk?

LABEL ARCHIVE bietet komplette Sicherheit auf Serverebene und passt perfekt in die Produktionsumgebung von CODESOFT. Wird von SENTINEL unterstützt und kann alle Druckvorgänge protokollieren, die am Printserver ausgelöst werden.

LABEL ARCHIVE beinhaltet einen Server, einen Client und ein Web-Modul um absolute Sicherheit für das Etikettensystem- Management zu gewährleisten.

- **LABEL ARCHIVE Server** – Das Server Modul wird idealerweise auf dem Server installiert, arbeitet mit einer zentralen Datenbank und wird über einen Windows- Service gesteuert. Der Administrator richtet die User, Zugriffsrechte sowie alle Sicherheitsrechte und Funktionen ein.
- **LABEL ARCHIVE Client** – Das Client Modul ist eine Erweiterung, die automatisch in das Etikettendesignprogramm eingefügt wird (CODESOFT). Über eine Verbindung zum Server erhält der User Zugriff auf die zentrale Datenbank über das Etikettendesignprogramm. (Ein und Auschecken, Drucken der Historie, Versionskontrolle, Druckwiederholung etc.).
- **LABEL ARCHIVE Web** – Das Web Modul ermöglicht es, über Fernabfrage zum Server (Internet/Intranet) Grundfunktionen abzurufen (Etikettenvorschau, Einsicht in abgenommene Dokumente, Durchführung von Abnahmen und Einsicht in die Druckhistorie).

WILUX PRINT AG
Unterfeldstrasse 5
CH-8340 Hinwil

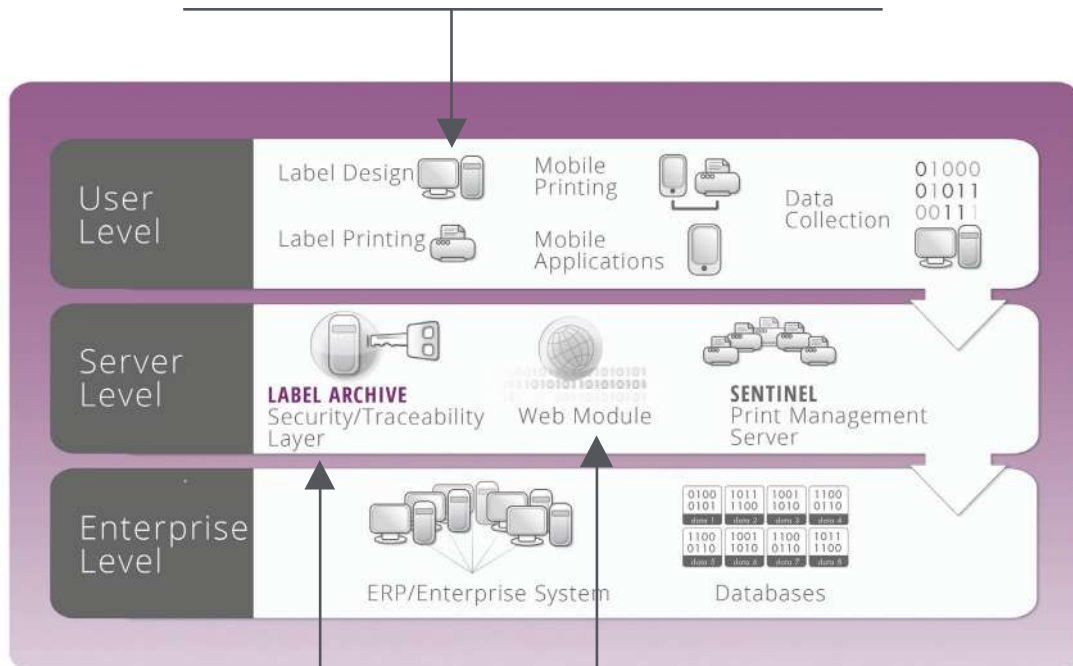
Tel.: +41 (0)55 253 24 24
Fax: +41 (0)55 253 24 25

mail@wilux.ch
www.wilux.ch
www.labellingshop.com



wilux print
swissness
Ihr Partner für Etikettier- und Kennzeichnungslösungen

LABEL ARCHIVE Client kann an jeder Design und Druckstation installiert werden



LABEL ARCHIVE Server

wird von der IT Abteilung konfiguriert. Dadurch werden die User und Grundparameter festgelegt, um die Datensicherheit und User-Rechte zu gewährleisten.

LABEL ARCHIVE Web

ermöglicht die Verbindung zum Server via Web Browser und hierüber eine Etikettenvorschau, Abnahmemöglichkeit und Einsicht in die Druckhistorie.

WILUX PRINT AG
Unterfeldstrasse 5
CH-8340 Hinwil

Tel.: +41 (0)55 253 24 24
Fax: +41 (0)55 253 24 25

mail@wilux.ch
www.wilux.ch
www.labellingshop.com

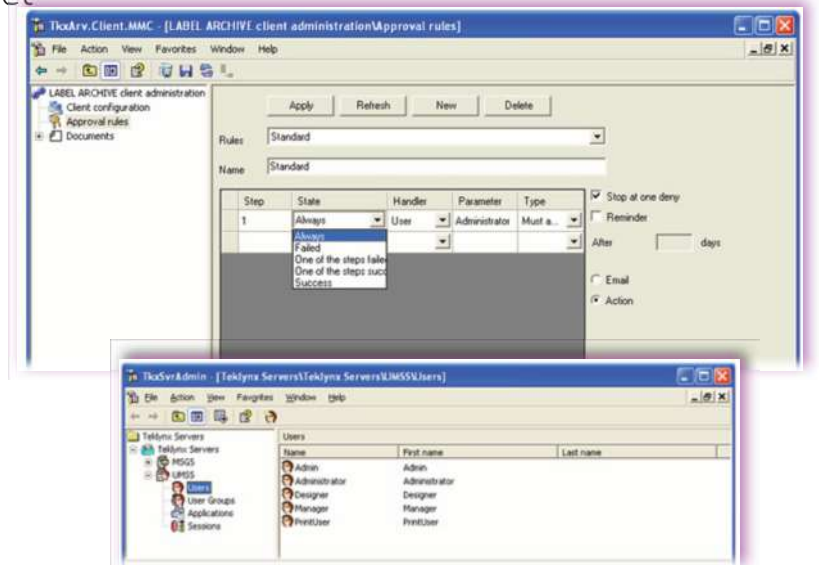
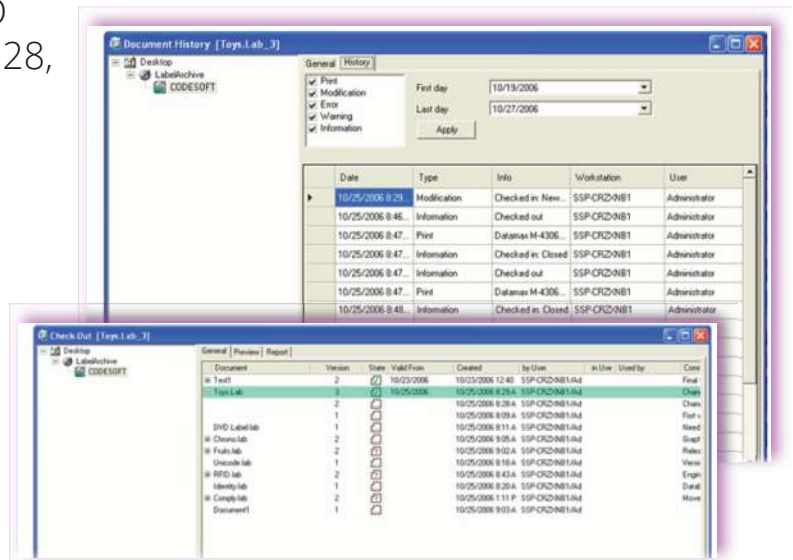


wilux print
swissness
Ihr Partner für Etikettier- und Kennzeichnungslösungen

Warum soll ich LABEL ARCHIVE einsetzen?

LABEL ARCHIVE

- Unterstützt nahezu alle Anforderungen inklusive den RFID Etiketten Standard, Odette, EAN 128, WEEE/RoHS, ISO, HIPAA, 21 CFR, AIAG und DoD
- Bietet eine zentrale Datenstruktur
- Unterstützt Datenbanken (SQL, Oracle, etc.)
- Auf Kundenwünsche und –bedürfnisse anpassbar
- Abnahme über Internet/Intranet
- Automatische Versionskontrolle
- Druckhistorie – Variable Daten plus WO, WAS, WER und WARUM
- Wasserzeichen für Druckwiederholung und Testdruck
- Eingebaute Sicherheitsfunktion (Stufenlose Userrechte-Vergabe)



WILUX PRINT AG
Unterfeldstrasse 5
CH-8340 Hinwil

Tel.: +41 (0)55 253 24 24
Fax: +41 (0)55 253 24 25

mail@wilux.ch
www.wilux.ch
www.labellingshop.com



wilux print
Ihr Partner für Etikettier- und Kennzeichnungslösungen

Kurz und Bündig

LABEL ARCHIVE

bedeutet Sicherheit für Etiketten-Management in drei Schritten:

1. DESIGN

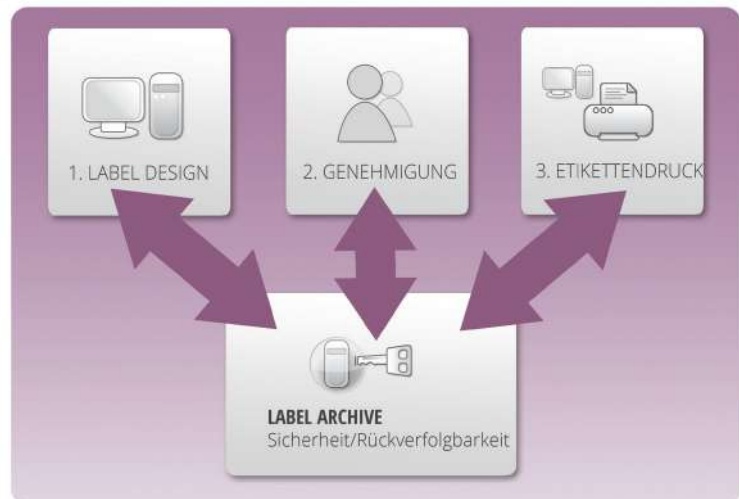
Limitierung für Zugriff und Änderungen

Nur "Designer" können Zugriff erhalten und Änderungen durchführen

2. GENEHMIGUNG

Genehmigung nur durch berechtigte Person

Änderungen im Etikett können nur durch Genehmigung nach vorgegebenen Unternehmensrichtlinien gültig werden



3. DRUCKEN

Managen, wer druckt

Nur "Print User" können Etiketten auswählen und drucken.

Sie können drucken aus:

- CODESOFT
- ERP/WMS oder alle Hostsystem Druckanfragen, durchgeführt mit SENTINEL

101011001101011001100
01011001101011001100
1100110101100110011010
0110011010110011001101

WILUX PRINT AG
Unterfeldstrasse 5
CH-8340 Hinwil

Tel.: +41 (0)55 253 24 24
Fax: +41 (0)55 253 24 25

mail@wilux.ch
www.wilux.ch



wilux print
swissness
Ihr Partner für Etikettier- und Kennzeichnungslösungen

Globale Organisation

TEKLYNX International ist der weltführende Barcode und RFID Etikettiersoftwareentwickler und Lösungsanbieter.

Ein Innovator in der Branche seit über 30 Jahren hilft TEKLYNX Unternehmen, reibungslos und effizient zu arbeiten. In dem Etikettierlösungen implementiert werden, die die Betriebsabläufe rationalisieren, während Sie der branchenspezifischen Compliance und den Schwellenbestimmungen immer einen Schritt voraus sind. TEKLYNX ist weltberühmt für seinen Kundendienst, es bietet flexible Optionen des Erwerbes an, unvergleichlichen Service und Support und ein umfangreiches Produkt, das mit den Unternehmen mit der Zeit mitwächst.

Mit Niederlassungen in den Vereinigten Staaten, Europa, China und Singapur, nutzen mehr als 750,000 Unternehmen in 120 Ländern TEKLYNX' integrierte Softwarelösungen für Ihren Maßstab des Erfolges.

Gold
Microsoft Partner
Application Development

WILUX PRINT AG
Unterfeldstrasse 5
CH-8340 Hinwil

Tel.: +41 (0)55 253 24 24
Fax: +41 (0)55 253 24 25

mail@wilux.ch
www.wilux.ch



wilux print
swissness
Ihr Partner für Etikettier- und Kennzeichnungslösungen