

TEKLYNX SENTINEL

ETIKETTENDRUCK AUTOMATISIERUNGSSOFTWARE

SENTINEL spart Zeit und beugt Fehlern vor, indem unnötige manuelle Prozesse durch Zentralisierung und Integration Ihres Drucksystems in Ihre Geschäftssysteme vermieden werden.

WILUX PRINT AG
Unterfeldstrasse 5
CH-8340 Hinwil

Tel.: +41 (0)55 253 24 24
Fax: +41 (0)55 253 24 25

mail@wilux.ch
www.wilux.ch
www.labellingshop.com



Was ist SENTINEL?



SENTINEL von TEKLYNX ist **die einzige zentralisierte Print-Management-Software** auf dem Markt, die Ihren Etikettendruck unternehmensweit steuert und professionell umsetzt. SENTINEL Print Pack und SENTINEL Data Exchange bieten Ihnen effektive, skalierbare Softwarelösungen, die eine kostenintensive Programmierung übeflüssig machen.

Mit **SENTINEL** bekommen Sie :

- eine Print-Management-Software, mit der Sie von **einem zentralisierten Ort unternehmensweit Ihre Labels drucken können**
- **eine ereignisorientierte Hochleistungssoftware**, die Ihren gesamten Etikettendruck verarbeitet, unabhängig vom jeweiligen Format der verwendeten Daten
- eine Lösung, die als **Service unter** Windows® 10, 8/8.1, Windows® Server 2016, Server 2012/2012 R2, 7SP1, Server 2008 SP2/R2 SP1x32/x64
- eine Software, die mit **CODESOFT** läuft
- eine Host-Applikation, die unabhängig von der Plattform und der Netzwerkanbindung läuft (LAN/WAN/WiFi)

Der **“Mapper”** ermöglicht Ihnen die Erstellung und die Konfiguration von Mapfiles, mit denen Sie Ihre Dateien analysieren können. Ein Mapfile beschreibt die Struktur Ihrer Daten, um sie zu analysieren, und schickt die gemappten Dateien an die entsprechenden Variablenfelder in Ihrem Etikett. Aufgrund dieser einzigartigen Mapping-Fähigkeiten können Sie SENTINEL **in jedes System einbinden**.

WILUX PRINT AG
Unterfeldstrasse 5
CH-8340 Hinwil

Tel.: +41 (0)55 253 24 24
Fax: +41 (0)55 253 24 25

mail@wilux.ch
www.wilux.ch
www.labellingshop.com



wilux print
swissness
Ihr Partner für Etikettier- und Kennzeichnungslösungen

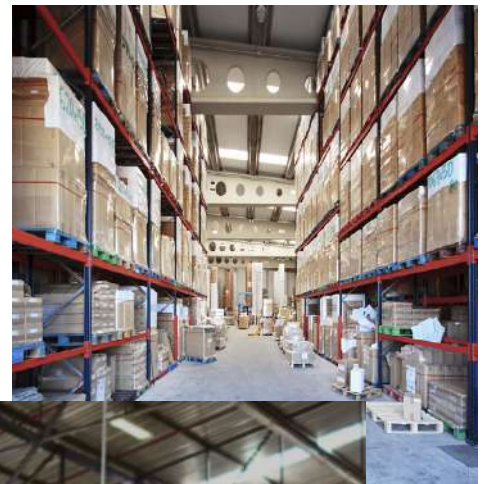
Für wen ist SENTINEL geeignet?

Für **große Unternehmen** und **Konzerne**, wie beispielsweise Automotive, Pharma, Chemie, Elektro, industrielle Fertigung oder die Distribution, die hardwareunabhängig bleiben wollen, kann SENTINEL:

- den Druckprozess in die bestehende Firmenanwendung und den Betriebsablauf einzubinden
- Druckaufträge aus einer externen Software oder einem Programm, wie beispielsweise einem ERP System, ansteuern
- hunderte von Druckern an verschiedensten Orten von Ihrem Server aus verwalten

Für kleine und mittelständische Unternehmen, die für die täglichen Anforderungen, die der Etikettendruck-Prozess an sie stellt, keine Zeit haben, kann SENTINEL:

- den Druckprozess **automatisieren**
- sich nahtlos mit **CODESOFT integrieren**
- Informationen mit Datenbanken, wie beispielsweise Oracle, MS SQL Server, Access, etc. **austauschen**
- mehr als 3000 Thermotranfer-, Inkjet-, Laser- und Windowsdrucker **ansteuern**



WILUX PRINT AG
Unterfeldstrasse 5
CH-8340 Hinwil

Tel.: +41 (0)55 253 24 24
Fax: +41 (0)55 253 24 25

mail@wilux.ch
www.wilux.ch
www.labellingshop.com



wilux print
swissness
Ihr Partner für Etikettier- und Kennzeichnungslösungen

Was ist SENTINEL Print Pack?

Wie der Name bereits sagt, ist SENTINEL Data Exchange alles, was mit dem Austausch von Daten zusammenhängt, und wurde speziell entwickelt, um den wachsenden Anforderungen der AIDC Lieferketten-Automation gerecht zu werden.

1. Dateneingabe —

Daten können via TCP/IP, als Datei die in einem "Überwachungs"-Verzeichnis, als eine Datei, die auf einem virtuellen Drucker gesendet wird, oder per Datenerfassungsserver ankommen.

2. Verarbeitung —

Daten werden anschließend anhand von vordefinierten Regeln (die als ein "Map" definiert sind) verarbeitet und durch die Print Engine gedruckt



4. Ausgabe —

(optional) Daten können für die Archivierung oder für die Eingabe in ein weiteres Überwachungsverzeichnis gespeichert werden.

3. Auswertung —

(optional) Informationen über die Auswertung können in Echtzeit per E-Mail an einen Administrator geschickt werden, um Probleme zu identifizieren, oder aber um Vorgänge für Historien abzuspeichern.

WILUX PRINT AG
Unterfeldstrasse 5
CH-8340 Hinwil

Tel.: +41 (0)55 253 24 24
Fax: +41 (0)55 253 24 25

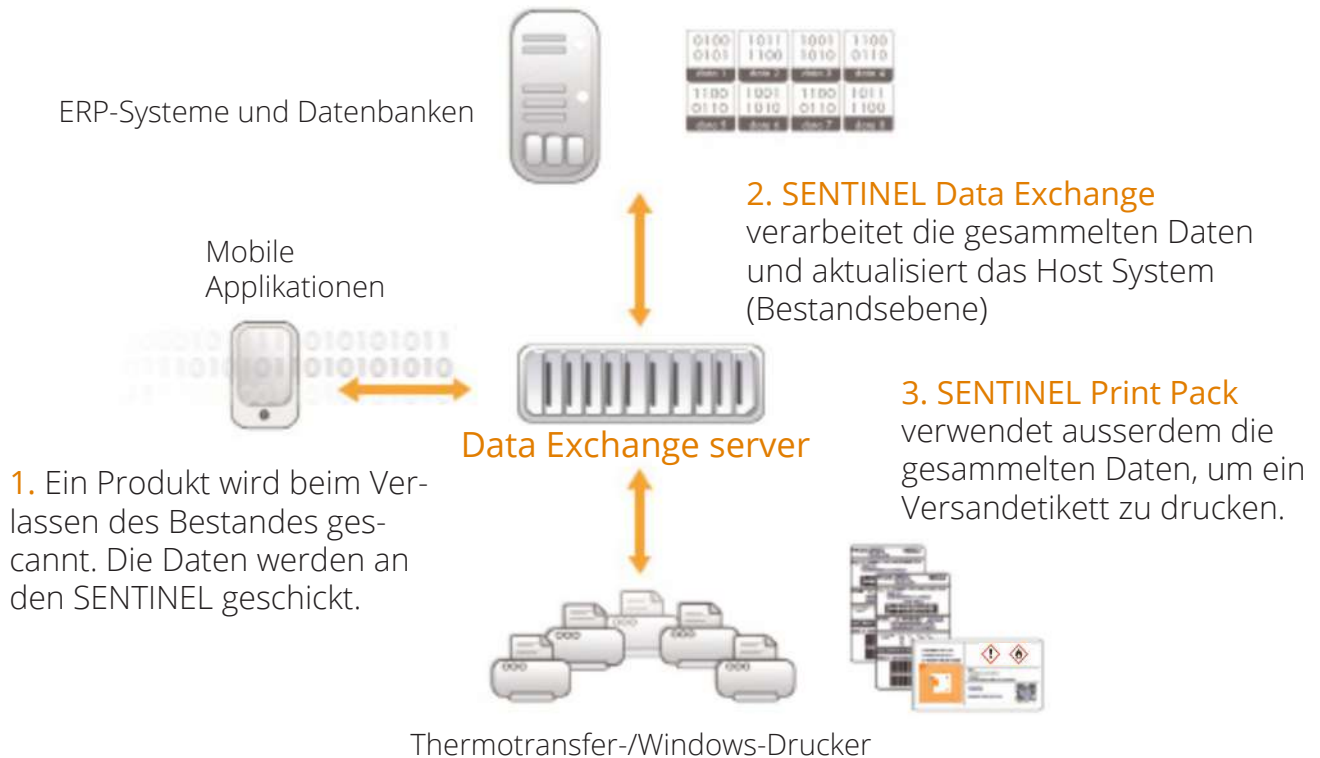
mail@wilux.ch
www.wilux.ch
www.labellingshop.com



wilux print
swissness
Ihr Partner für Etikettier- und Kennzeichnungslösungen

Was ist SENTINEL Data Exchange?

Wie der Name bereits sagt, ist SENTINEL Data Exchange alles, was mit dem Austausch von **Daten zusammenhängt**, und wurde speziell entwickelt, um den wachsenden **Anforderungen der AIDC Lieferketten-Automation gerecht zu werden**.



SENTINEL Data Exchange beinhaltet alle Features von SENTINEL Print Pack, und hat zudem die folgenden zusätzlichen Plug-Ins:

- **Web Service Client Prozess Plug-In**

verwendet einen "Wächter", um Web Service Funktionen und Parameter aus den empfangenen Daten aufzurufen.

- **Datenbankprozess Plug-In**

verarbeitet Daten aus einem Eingabe- Plug-In und aktualisiert, gibt ein oder löscht Aufzeichnungen in einer oder mehreren Datenbanken. Das Datenbank- Plug-In kann zudem gespeicherte Vorgänge in einer Datenbank aktivieren.

- **Web Server Eingabe Plug In**

sammelt Daten von Web-Applikationen und kann die Daten unter Verwendung jeglichen SENTINEL Prozess Plug-In verarbeiten.

WILUX PRINT AG
Unterfeldstrasse 5
CH-8340 Hinwil

Tel.: +41 (0)55 253 24 24
Fax: +41 (0)55 253 24 25

mail@wilux.ch
www.wilux.ch
www.labellingshop.com



wilux print
swissness
Ihr Partner für Etikettier- und Kennzeichnungslösungen

Warum brauche ich SENTINEL?

Eine einfache Standardlösung

Eine integrierte Lösung gegen viele versteckte, um die Lücke zwischen Host Systemen, AIDC Druckern und Endgeräten zu überbrücken.

Flexibel

Multiple Systeme, multiple Drucker

Anpassbar

SENTINEL kann mit Ihrem Unternehmen schnell und einfach wachsen, ohne spezifische Programmierung

Einzigartig

Nur TEKLYNX bietet eine derart breite Produktpalette, die alle Ihre AIDC-Bedürfnisse abdeckt, von der Datenerfassung bis zum Labeldruck.

Was ist SENTINEL BackUp Server?

>> **SENTINEL Backup Server** (auch bekannt als SBS) — ist unsere Lösung, um für jede SENTINEL-Installation die erforderliche Sicherheit zu gewährleisten.

- SBS ermöglicht es einem zweiten Server, immer auf dem neuesten Stand zu sein, für den Fall, dass der Hauptserver ausfällt.

Mit dem SENTINEL BackUp Server (SBS) sind Ihre wertvollen Informationen zu jeder Zeit sicher.

Produkt-Kompatibilität

>> **LABELARCHIVE**—kann einfach in Ihre Systemarchitektur eingebunden werden und in Zusammenarbeit mit SENTINEL eine zusätzliche Rückverfolgbarkeitstufe in Ihren Etikettendruck- und Verwaltungsprozess einbinden.

Plus! Mit LABEL ARCHIVE können Sie Ihre Etiketten kontrollieren und Genehmigungsprozesse hinterlegen, um sicher zu gehen, dass in Ihrem Unternehmen keine Etiketten gedruckt werden, die nicht geprüft und freigegeben sind.

>> **CODESOFT**—das Etiketten Design ermöglicht das einfache erstellen von Etiketten Layout, Anbindung an Datenbanken sowie komplexe Barcode Erstellung, dank verschiedener Assistenten und selbsterklärender Benutzeroberfläche.

WILUX PRINT AG
Unterfeldstrasse 5
CH-8340 Hinwil

Tel.: +41 (0)55 253 24 24
Fax: +41 (0)55 253 24 25

mail@wilux.ch
www.wilux.ch
www.labellingshop.com

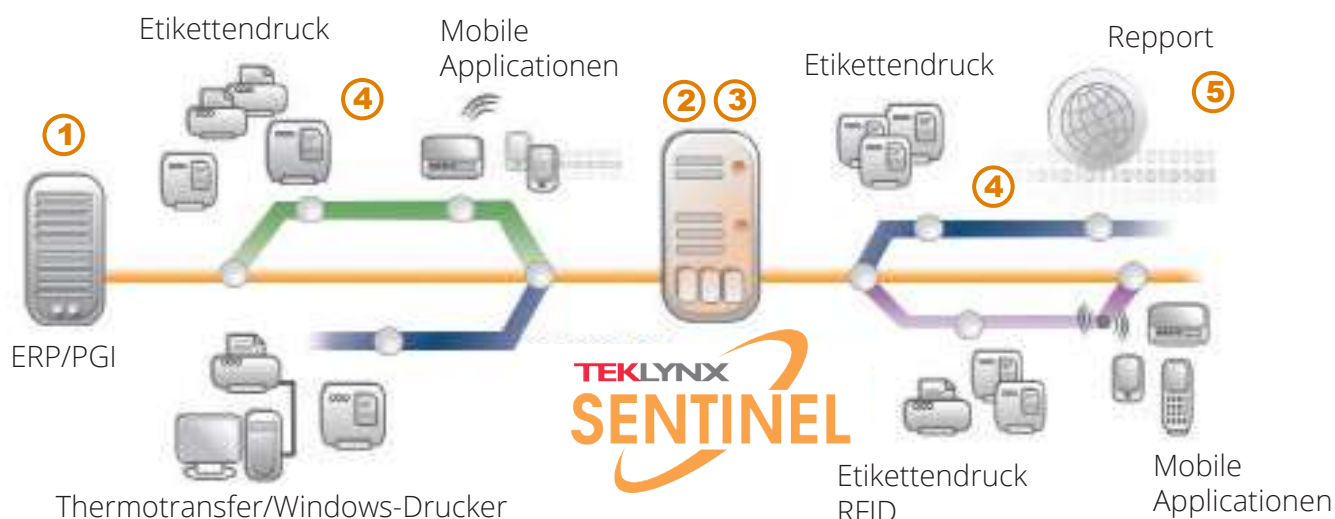


wilux print
swissness
Ihr Partner für Etikettier- und Kennzeichnungslösungen

Wie funktioniert SENTINEL?

Wenn Dateien verarbeitet werden, funktioniert SENTINEL folgendermassen:

1. Eine ERP Applikationssoftware erstellt eine Datei.
Diese Datei bietet zwei Möglichkeiten :
 - sie beinhaltet die variable Information für Barcode-Etiketten
 - sie startet eine Anfrage an SENTINEL
2. SENTINEL «überwacht» die Datei.
SENTINEL **empfängt Daten** von Host.



3. SENTINEL verarbeitet die Daten
SENTINEL **„mappt“ die Daten** in ein Etikettendesign, das auf einer vordefinierten Konfiguration basiert.
4. SENTINEL **druckt** das Etikett
5. SENTINEL **reportet** das Ergebnis des Druckjobs.

Unter Verwendung der **CODESOFT** Print Engine können Etiketten auf mehr als **3.000 Thermotransfer-** oder **Windows-Druckern** lokal, remote oder im Netzwerk gedruckt werden.

WILUX PRINT AG
Unterfeldstrasse 5
CH-8340 Hinwil

Tel.: +41 (0)55 253 24 24
Fax: +41 (0)55 253 24 25

mail@wilux.ch
www.wilux.ch
www.labellingshop.com



wilux print
swissness
Ihr Partner für Etikettier- und Kennzeichnungslösungen

SENTINEL bedeutet Sicherheit und Verlässlichkeit

SENTINEL ist bereits seit 1997 auf dem Markt und wurde an mehr als Tausende Kunden in 120 Ländern verkauft.

Referenzen

Arkema
Baxter
Bayer AG
Bébé 9
Becton Dickinson
BioMérieux
BMW
Boiron
Bosch
Brioche Pasquier
Campofrío
Cargologic AG
Chanel
DaimlerChrysler
Delphi
Friesland Campina
General Motors
Hennessy Cognac
Jardiland
L'Oréal
Legrand
Louis Vuitton

Moët & Chandon
Nestlé
Nexans
Nicoll
Novartis
Philips
Rhodia
Rockwell
Automation
Sanofi
Schneider Electric
Siemens
Swarovski
TAG Heuer
Tetrapack
Toyota
UPS
UPSA
Valéo
Vandemoortele
Yves Saint Laurent
3M
...

Partner

Actemium, Acteos, Adonix Sage
X3, Apriso FlexNet, Baan,
Cegid Produflex,
Divalto, Generix, IFS,
Infologic, Infor ERP XA,
Intentia Movex M3,
JDEdwards, Microsoft Navision,
Oracle, Orchestra Software,
Ordirope Minos, PeopleSoft,
Qad, Reflex ERP,
Rockwell Automation Pharma-
suite, Sage, SAP, Silverprod, Sylob
...
Avery Dennison, Brady, Cab,
Citizen, Datamax O'Neil, Epson,
Honeywell Intermec, Markem
Image, Printronix, Sato,
ToshibaTEC, TSC, Zebra
...

Microsoft Partner
Gold Application Development

WILUX PRINT AG
Unterfeldstrasse 5
CH-8340 Hinwil

Tel.: +41 (0)55 253 24 24
Fax: +41 (0)55 253 24 25

mail@wilux.ch
www.wilux.ch
www.labellingshop.com



wilux print
swissness
Ihr Partner für Etikettier- und Kennzeichnungslösungen